



Pontificia Universidad
Católica del Ecuador

Sede
Esmeraldas

**CARRERA
PREGRADO**

Tecnologías de la Información



Tecnologías de la Información

La tecnología avanza a un ritmo imparable y los seres humanos estamos obligados a seguir los cambios al instante.

Info.

Modalidad
Presencial

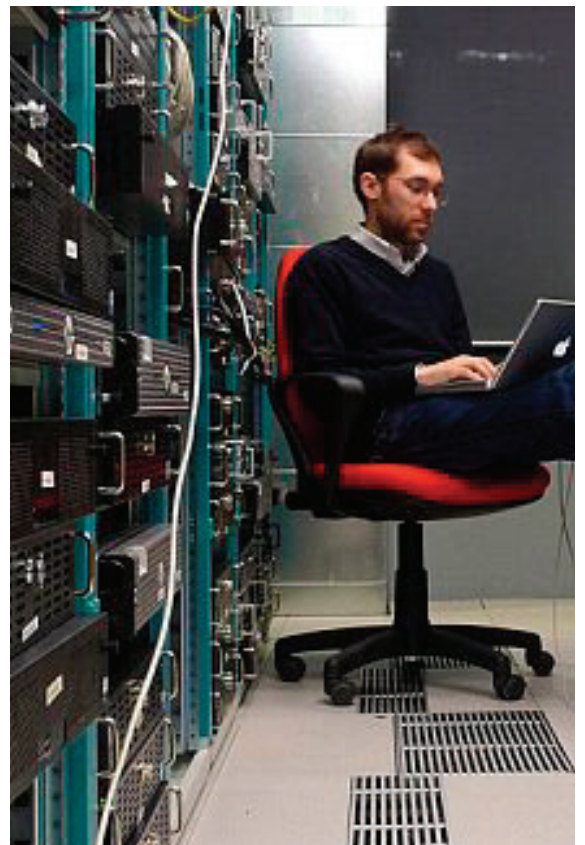
Duración
4 Años (8 semestres)

Horario
De I a III 07h00 - 13h00
de IV a VIII 16h00 - 22h00

Título que se otorga
Ingeniero en
Tecnologías de la Información

Campo laboral

El Ingeniero en Tecnologías de la Información (TI) estará en capacidad de planear, diseñar, desarrollar, supervisar, administrar y auditar proyectos tecnológicos en el ámbito de Base Datos, Redes de Comunicación, Infraestructura Tecnológica y/o Seguridad de la información; basándose en normas y estándares nacionales e internacionales con base a buenas prácticas de Gestión y Gobierno de Tecnologías de la Información. Además, dar soporte a soluciones tecnológicas que demande el sector público y/o privado.



El Ingeniero en Tecnologías de la Información (TI) podrá desempeñarse en los siguientes roles profesionales:

Director de Tecnologías de la Información, Consultor de Tecnologías de Información, Seguridad de los Sistemas de Información, Soporte Técnico, Diseñador y Administrador de Base de Datos, Administrador de Proyectos de Tecnologías de Información, Seguridad de la infraestructura de Redes, Ingeniería de Redes e Infraestructura tecnológica, Integrador de Sistemas, Administrador de sistemas de almacenamiento.

PRIMER AÑO

I SEMESTRE

Comunicación oral y escrita
Tecnologías de la información y comunicación (TIC)
Algoritmos y pseudocódigo
Matemática básica
Física y laboratorio
Álgebra lineal

II SEMESTRE

Fundamentos de la investigación
Contextos e interculturalidad
Programación estructurada y funcional
Calculo diferencial e integral
Sistemas electrónicos digitales
Estructuras discretas

SEGUNDO AÑO

III SEMESTRE

Jesucristo y la persona de hoy
Redes I
Estructura de datos
Lectura y escritura académica
Arquitectura de computadores
Estadística y probabilidades

IV SEMESTRE

Filosofía de las ciencias computacionales
Redes II
Programación orientada a objetos
Base de datos 1
Sistemas operativos
Internet de las cosas

TERCER AÑO

V SEMESTRE

Ética personal y socio ambiental
Redes inalámbricas
Desarrollo basado en plataformas
Base de datos 2
Administración de sistemas operativos
Arquitectura y plataforma de servidores

VI SEMESTRE

Emprendimiento tecnológico
Redes inteligentes
Ingeniería de software
Administración de base de datos
Fundamentos de ciberseguridad
Virtualización

CUARTO AÑO

VII SEMESTRE

Diseño y evaluación de proyectos
Gestión y seguridad de redes
Interacción humano computador
Herramientas y técnicas de ciberseguridad
Prácticas pre profesionales
Prácticas de servicio a la comunidad

VIII SEMESTRE

Deontología profesional y legislación
Cloud computing
Gestión y gobierno de ti
Tópicos especiales de base de datos
Auditoría informática
Unidad de integración curricular

INFORMACIÓN

MODALIDADES DE INGRESO

- Curso intensivo de nivelación
- Curso pre-universitario
- Examen de admisión

MODALIDADES DE PAGO

- Contado
- 40% efectivo y 60% (4 cuotas)
- Tarjeta de crédito



BECAS

- Académicas
- Culturales
- Deportivas
- Por discapacidad
- Colectivos especiales

PASTORAL

- Capilla y acompañamiento en oración
- Campamento misión
- Convivencia y retiros
- Voluntariado

TALLERES CULTURALES

- Salsa
- Marimba
- Fútbol
- Orquesta de salsa

CONTACTOS

Espejo y Subida a Santa Cruz

+593 (06) 2721983 | 2721595 ext. 143

www.pucese.edu.ec

Encuétranos también en:  

Ser más para servir mejor

